



---

# FR KIT

---

\*2025 Global Top Dental Implant Company

**Neo**  
**Biotech**  
Satisfaction to Dentists

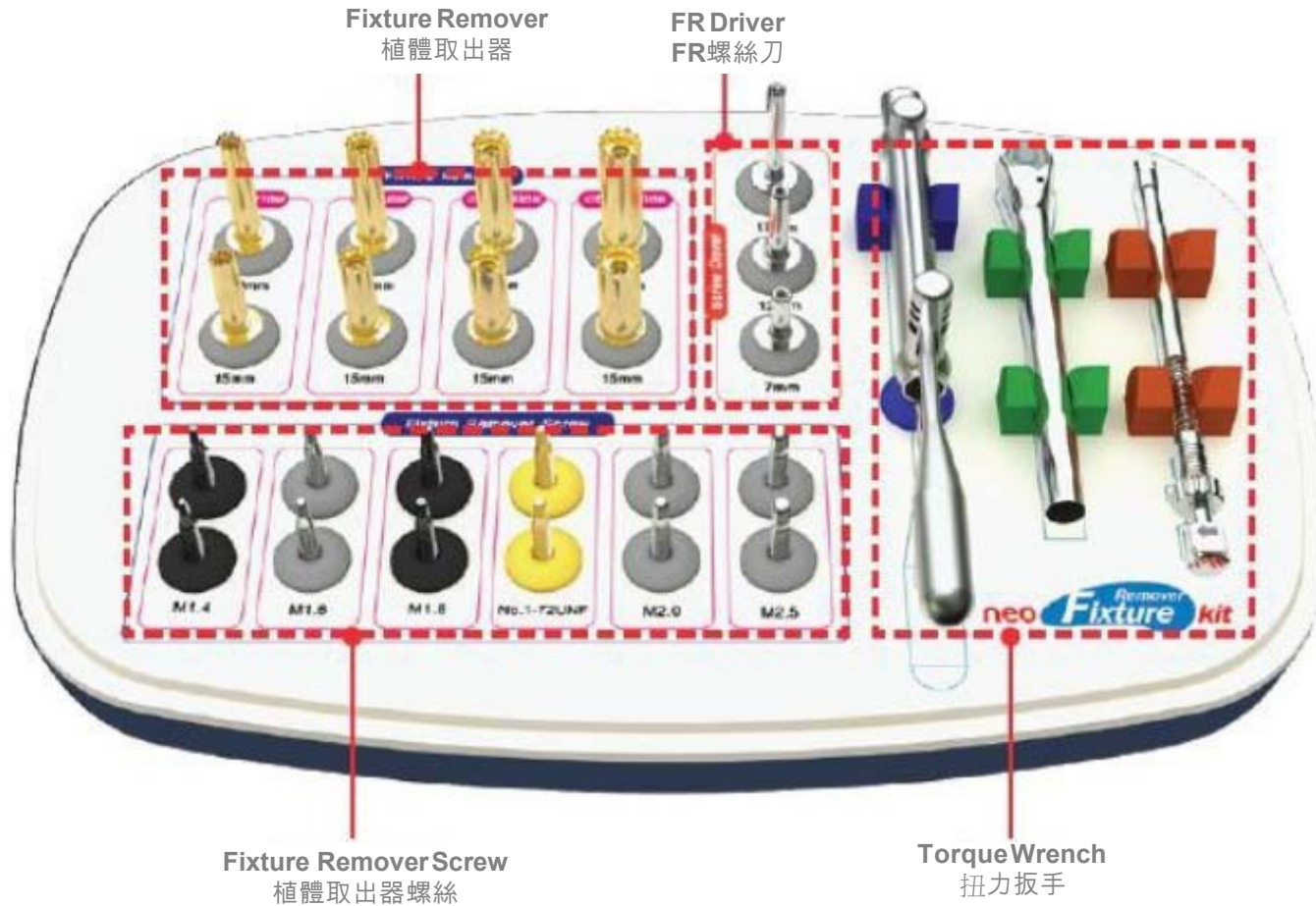
## 植體取出手術盒(Fixture Remover KIT)：

在植入過程中取出由於扭力過大導致的植入體不動或不穩，或周邊骨吸收而受損的植體時使用，植體取出後可以立刻植入同等尺寸的新植體。



## 植體取出手術盒(Fixture Remover KIT)：

### ① 結構



植體取出手術盒(Fixture Remover KIT)：

②配件說明：植體取出器螺絲(建議一次性使用),建議80Ncm以下

- 與將要取出的植體內部的螺絲孔連接,在植體和植體取出器連接後取出植體的時候使用。



< “M”是指公制螺絲,數字是螺絲外徑的尺寸。  
比如：“M1.6螺絲”是指外徑為1.6mm的公制螺絲。

植體取出手術盒(Fixture Remover KIT)：

② 配件說明：植體取出器，**200Ncm~450Ncm**

- 與植體取出器螺絲連接後使用,使用適當的扭力取出植體。



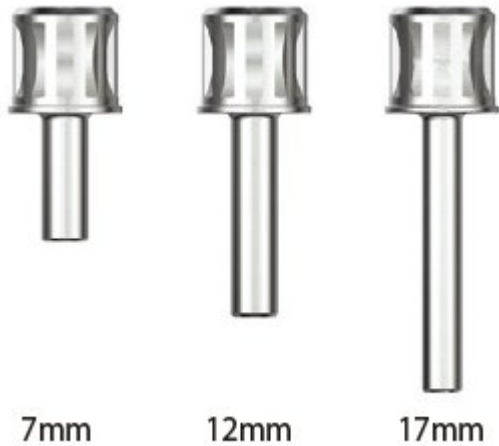
植體平台與取出器頸部鎖緊

植體取出手術盒(Fixture Remover KIT)：

② 配件說明：FR螺絲刀和扭力扳手

與植體取出器螺絲連接後使用，使用適當的扭力取出植體。

FR螺絲刀



扭力扳手



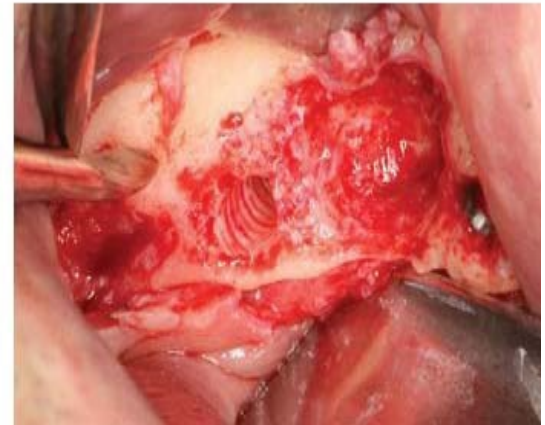
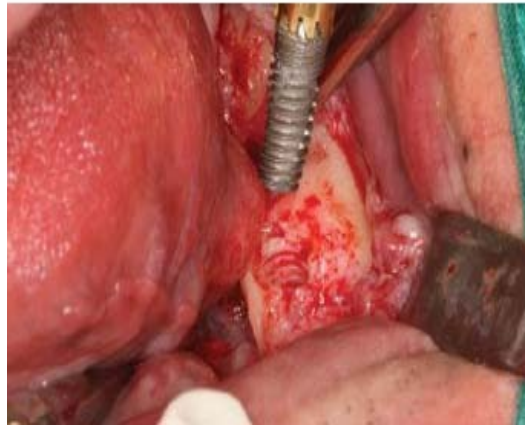
• 將植體取出器螺絲連接在植體後,取出植體時使用

• 連接植體取出器或FR螺絲刀時使用

## 植體取出手術盒(Fixture Remover KIT) :

### ② 配件說明 :植體取出手術盒的優點

- 無需洗淨植體
- 無需使用環鑽
- 微創移除技術
- 可以保留皮質骨螺紋
- 再植入時,可以植入相同直徑的植體
- 確保得到足夠的初期穩定性
- 易於GBR
- 可以即拔即種

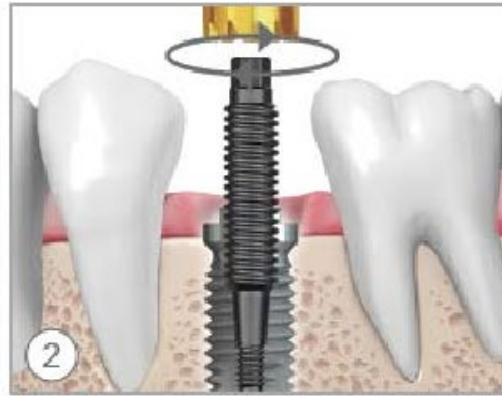


## 植體取出手術盒(Fixture Remover KIT)：

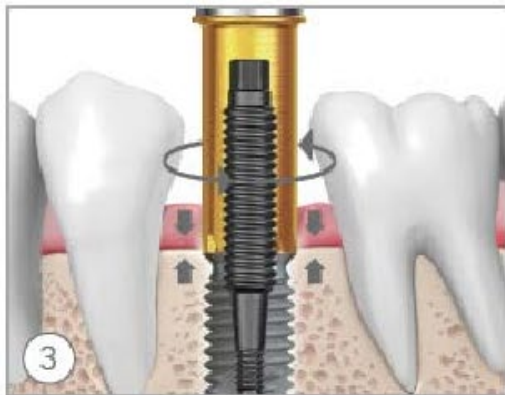
### ③ 使用指南：



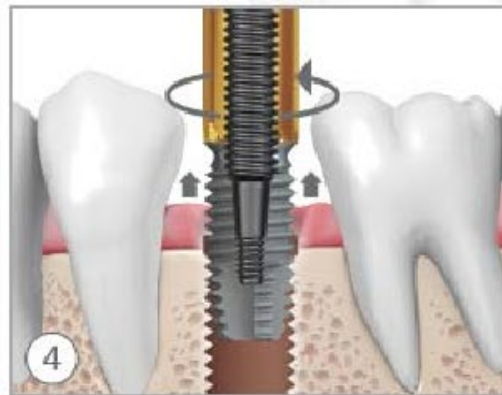
1 失敗的植體



2 螺絲順時針旋轉鎖緊



3 取出器逆時針旋轉鎖緊



4 取出植體

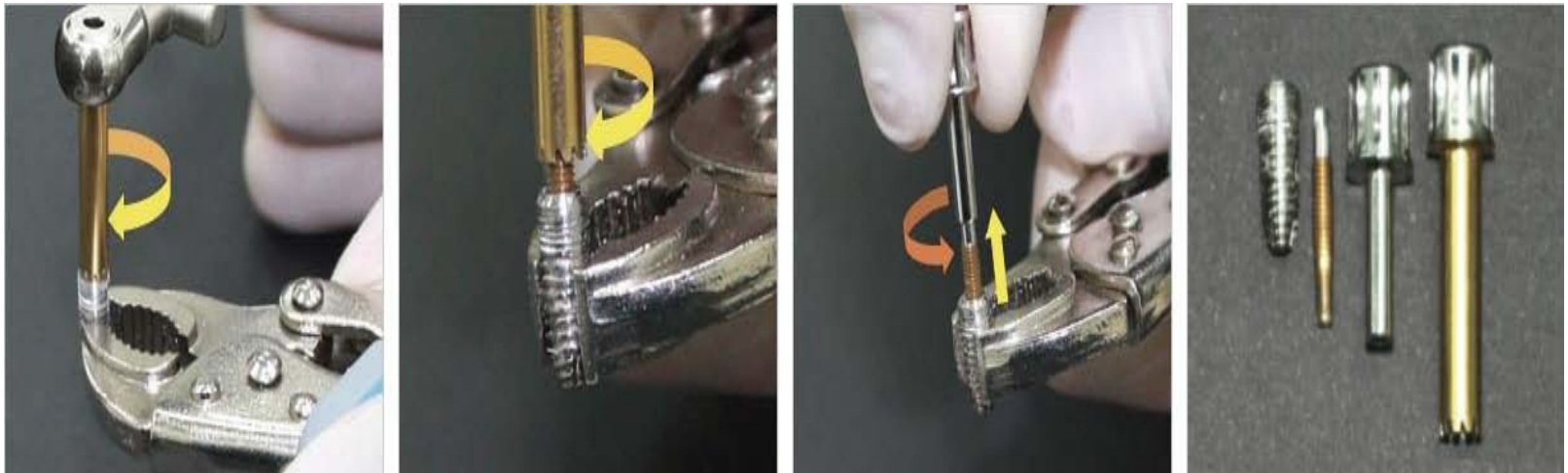




## 植體取出手術盒(Fixture Remover KIT)：

### ③ 使用指南：植體取出後

- 在取出的植體底部用夾鉗抓住
- 連接扭力扳手與植體取出器
- 順時針旋轉分離植體取出器螺絲和植體取出器
- 在取出植體連接的植體取出器螺絲,使用FR螺絲刀,逆時針旋轉分離植體取出器螺絲與植體

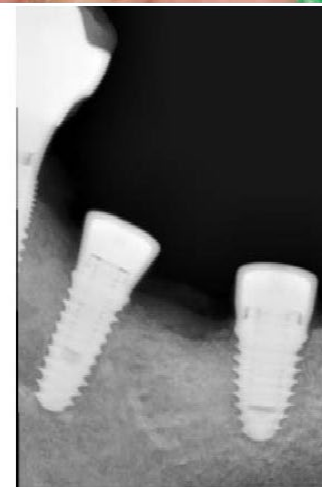


## 植體取出手術盒(Fixture Remover KIT) :

### ④ 臨床案例 1



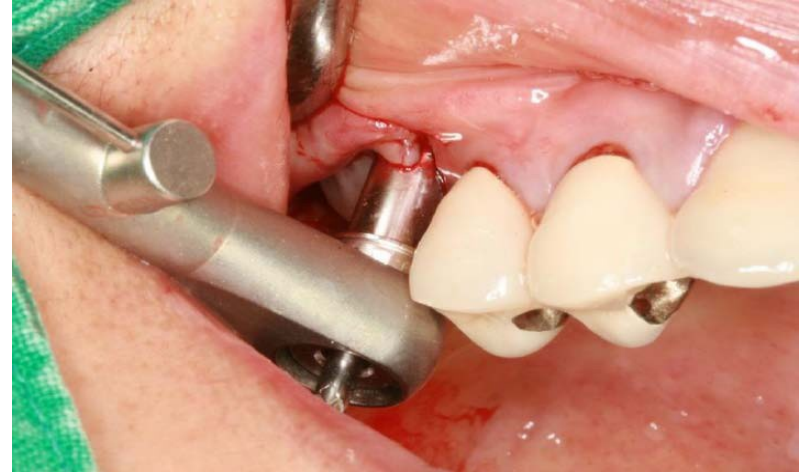
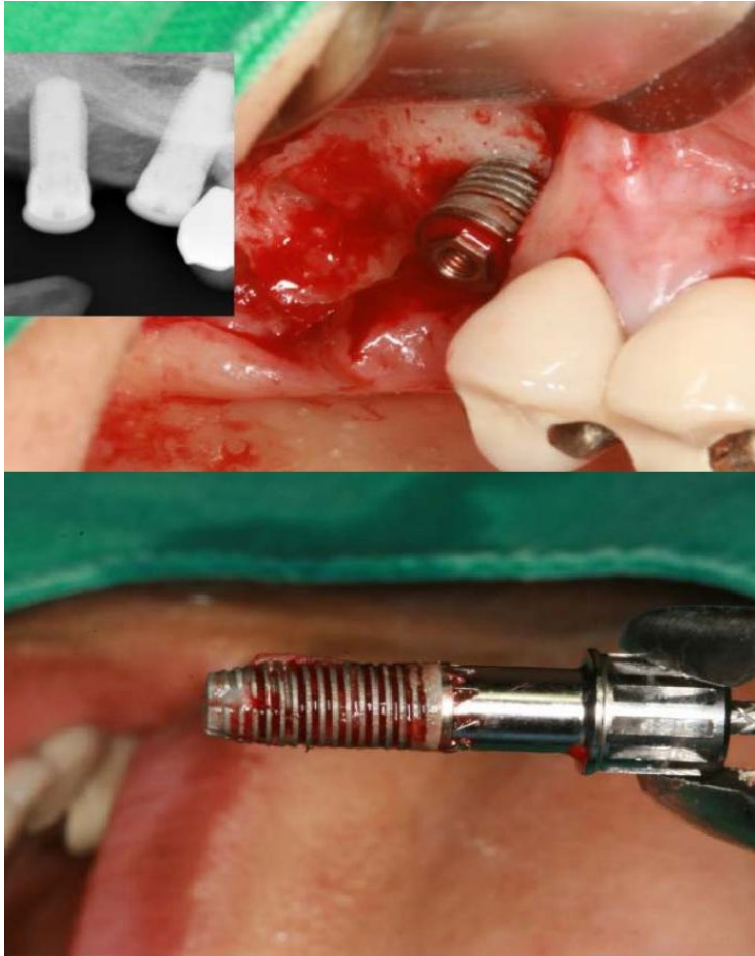
處理前



處理前

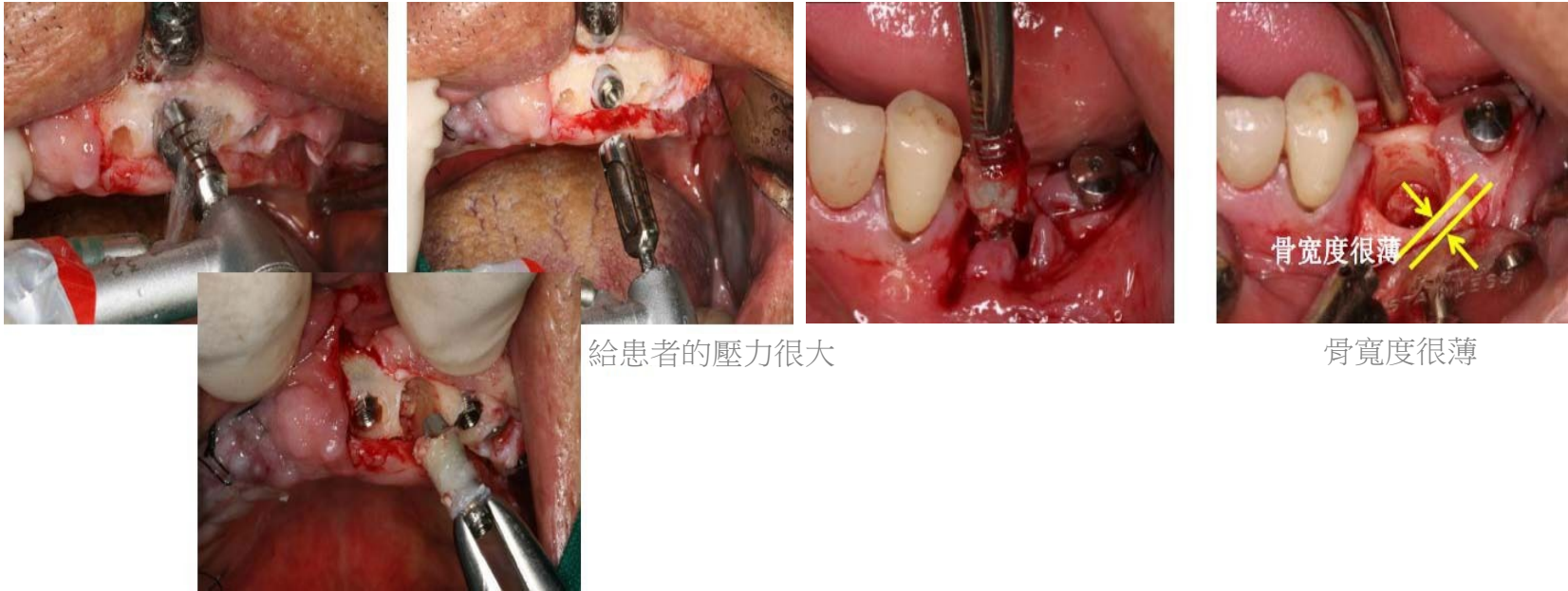
植體取出手術盒(Fixture Remover KIT) :

④ 臨床案例 2



植體取出手術盒(Fixture Remover KIT)：

※ 用環鑽取出時



給患者的壓力很大

骨寬度很薄

使用這方法時,需要GBR及必須等待3~6個月的骨再生

植體取出手術盒(Fixture Remover KIT)：

※ 用球鑽和鉗子取出時,可能會破壞到原有螺紋,無法進行立即植牙

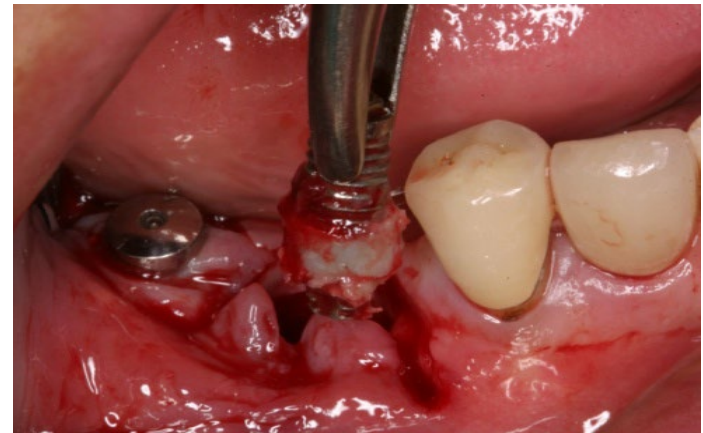


植體取出手術盒(Fixture Remover KIT) :

※ 用Trenphine Drill取出時,周圍齒槽骨也會一起切除



內、外部原因而發生 Implant Fail



使用 Trephine Drill 去除 Fixture



植體取出手術盒(Fixture Remover KIT)：

⑤ 互換其他系統

除了Friction type (例：Bicon)

One-Body type (例：S-mini) 的植體  
，其他植體皆可去除



**Thank you**