



---

## PickCap Impression KIT

---

\*2025 Global Top Dental Implant Company

取帽印模工具盒(Pickcap Impression KIT) :



## 何謂取得印模?(Impression)

→ 為了製作與患者的口腔狀態一樣的環境(模型)取的取得患者牙齒模樣的行為



取的患者印模



取的印模材



注入石膏



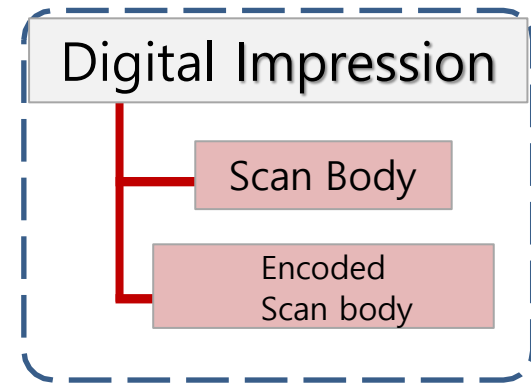
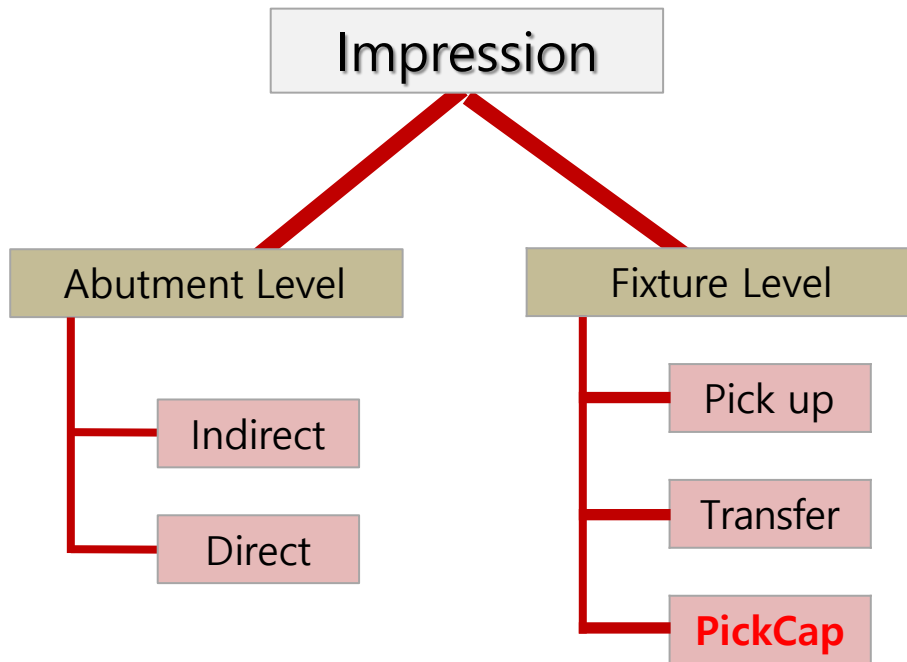
製作牙齒模型

## 需要取的印模的理由

→ 在患者口中無法製作補綴物,為了讓技工師工作方便所以製作模型

## 取帽印模工具盒(Pickcap Impression KIT) :

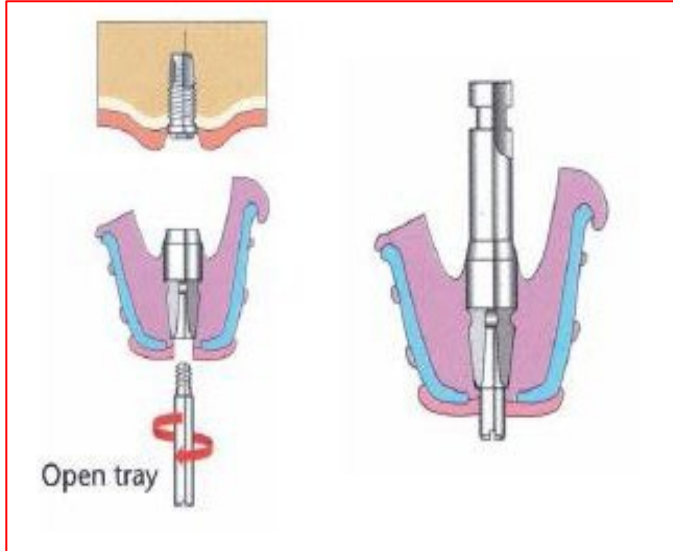
- 植體印模方法可分為 Abutment level和 Fixture level
- Fixture Level包括 Pick up, Transfer, PickCap Coping 3種方式
- 使用口內掃描機時使用 Scan body 或者 Encoded Scan body



## 取帽印模工具盒(Pickcap Impression KIT) :

### Pick up impression Coping

- Open Tray 方式
- 使用 Individual Tray - 比較繁瑣 (時間與費用增加)
- 印模精準度高
- Fixture 上的 Tray 部分開放，貫通 Impression Coping 印模
- Coping和 Screw 分離，去除 Tray 時，Coping也一起去除

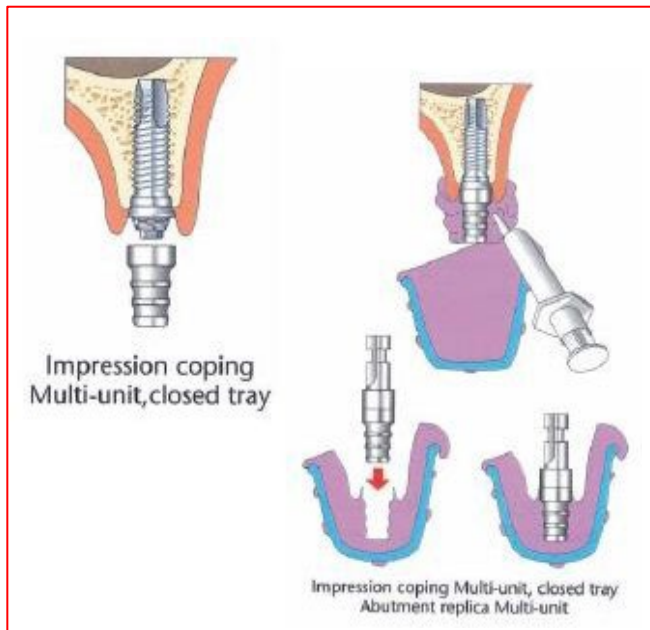


Pick up Coping

## 取帽印模工具盒(Pickcap Impression KIT) :

### Pick up impression Coping

- Close Tray 方式
- 使用常規Tray - 比較簡易
- 印模精準度相對較低
- Fixture 上的 Tray 部分堵起來取 Impression Coping的印模
- 解除印模 Tray , Fixture和 Coping 分離。結合 Analog製作模型 (有變形的可能性)

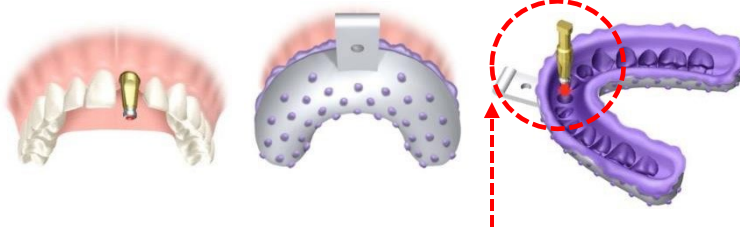


Transfer Coping

## 取帽印模工具盒(Pickcap Impression KIT) :

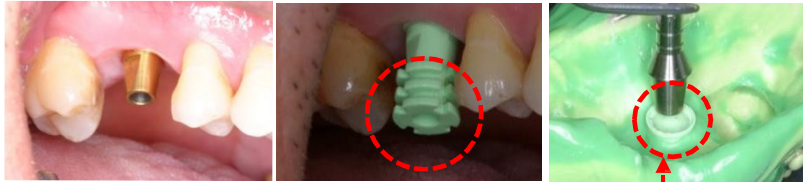
- 原本的 Transfer Impression Coping的缺點 (精準性低) 改良
- 引用Abutment Level 印模法的連接 Cap 方式，改良精準度

### Transfer Type(Close tray) Impression



取完模Transfer Coping放在印模材料裡面，製作Lab Model 精準度低

### Abutment Level Impression



印模材料內安裝 Cap，製作 Lab Model 時精準度高

### PickCap Impression

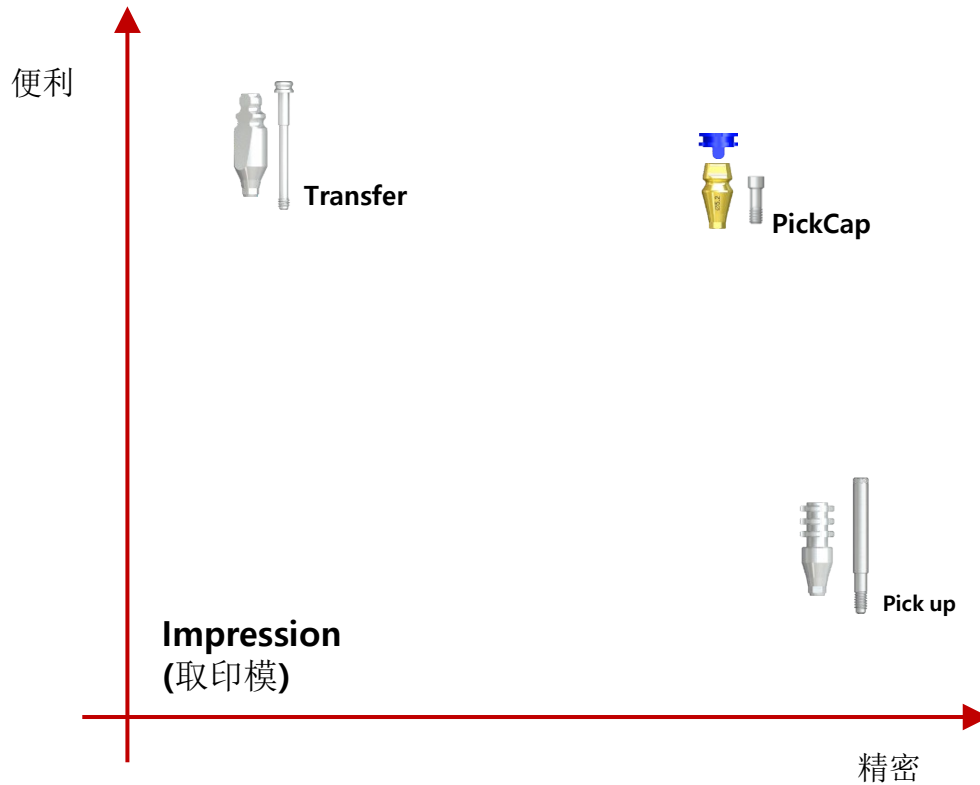


印模材料內部安裝 Cap

製作 Lab Model 是精準性高

## 取帽印模工具盒(Pickcap Impression KIT) :

- PickCap impression 精準性及便利性都能滿足



	精準性	便利性
Pick up	○	X
Transfer	X	○
PickCap	○	○



## 取帽印模工具盒(Pickcap Impression KIT) :

### ① 結構



取帽印模工具盒(Pickcap Impression KIT) :

②配件說明 :

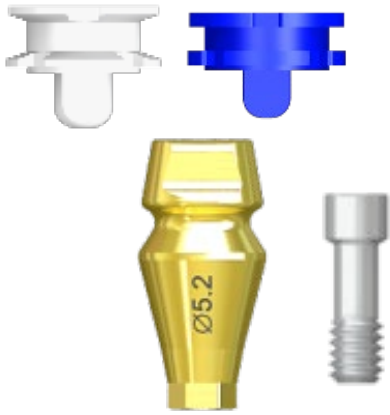
Type	種	種類
IS Type		27種
IS S-narrow Type		2種
IS OS 호환 Type		4種
IT Type		2種
EB Type		10種
合計		45種




可保管PickCap Impression Coping的 Tray

## 取帽印模工具盒(Pickcap Impression KIT) :


### ②配件說明：IS Type 27種




- Ø3.5 ~ Ø4.5 : Small Cap(white)
- Ø5.2 ~ Ø6.5 : Large Cap(blue)




Diameter	Ø 3.5			
Cuff(mm)	3.0	5.0	8.0	10.0
Product name	ISPCIB3503C	ISPCIB3505C	ISPCIB3508C	ISPCIB3510C



Diameter	Ø 4.0			
Cuff(mm)	3.0	5.0	8.0	10.0
Product name	ISPCIB4003C	ISPCIB4005C	ISPCIB4008C	ISPCIB4010C



Diameter	Ø 4.5			
Cuff(mm)	3.0	5.0	8.0	10.0
Product name	ISPCIB403C	ISPCIB405C	ISPCIB408C	ISPCIB410C



Diameter	Ø 5.2				
Cuff(mm)	2.0	3.0	4.0	5.0	6.0
Product name	ISPCIB502C	ISPCIB503C	ISPCIB504C	ISPCIB505C	ISPCIB506C



Diameter	Ø 5.7				
Cuff(mm)	2.0	3.0	4.0	5.0	6.0
Product name	ISPCIB602C	ISPCIB603C	ISPCIB604C	ISPCIB605C	ISPCIB606C



Diameter	Ø 6.5				
Cuff(mm)	2.0	3.0	4.0	5.0	6.0
Product name	ISPCIB702C	ISPCIB703C	ISPCIB704C	ISPCIB705C	ISPCIB706C

取帽印模工具盒(Pickcap Impression KIT) :

②配件說明：IS S-narrow Type 2種 (專用)



Diameter	Ø 3.5	
Cuff(mm)	3.0	5.0
Product name	ISSNPCI3505C*	ISSNPCI3705C*

- Ø3.5 : Small Cap(white)

\* This component is only for S-narrow Fixture

取帽印模工具盒(Pickcap Impression KIT) :

②配件說明：

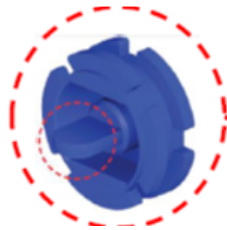
取帽印模轉移桿和印模帽



※ 印模帽建議一次性使用 ,但可 **AutoClave** 消毒( 保管在kit內一起消毒)

## 取帽印模工具盒(Pickcap Impression KIT) :

### ③ 特性:



內部用D-cut構造的印模帽(塑料),在將轉移桿重新固定到印模材料時,可方便確認方向及原來位置



轉移桿用於連接到種植體上邊或替代體



定位器與六角螺絲刀用於連接轉移桿



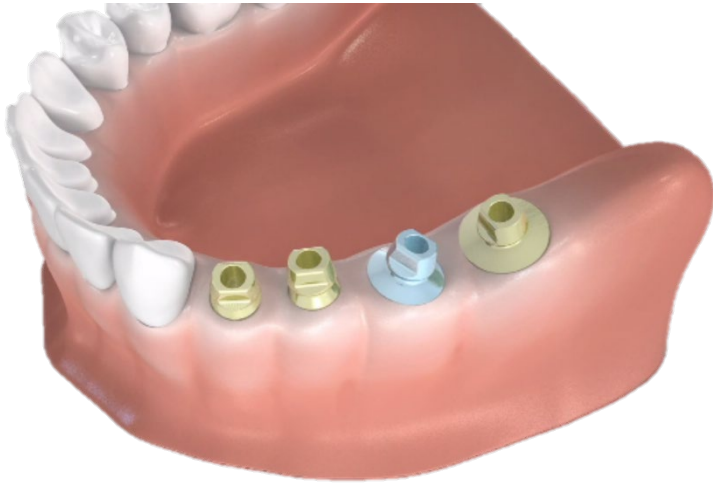
可與直徑為 $\text{Ø}3.5\sim\text{Ø}4.5$ 的轉移桿連接

可與直徑為 $\text{Ø}5.2\sim\text{Ø}9.0$ 的轉移桿連接

取帽印模工具盒(Pickcap Impression KIT) :

③ 特性:

多樣化的直徑與高度可具現Emergence Profile



多樣化的直徑與高度

選擇與Abutment同一直徑的 PickCap

可具現最終補綴物的Emergence Profile

Emergence Profile 重要的理由

1. 因食物殘留(Food Packing)產生牙齦炎症或增加骨吸收發生
2. 因Cantilever增加Lateral Force 導致Fixture or Abutment斷裂可能性增加

取帽印模工具盒(Pickcap Impression KIT) :

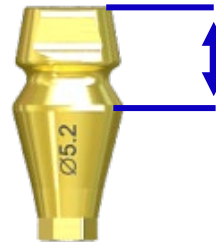
③ 特性:

**Coping**的高度短,所以不會超過咬合齒,可直接取的咬合紀錄

Supracrestal Part的距離約5mm較短

**PickCap Coping**本身就可以取的咬合紀錄

為了咬合紀錄無須更換其他Abutment



- Ø3.5 ~ Ø4.5 : 4.5mm / Small Cap(white)
- Ø5.2 ~ Ø9.0 : 4.7mm / Large Cap(blue)

使用Bite Tray

一次可取得印模與咬合紀錄

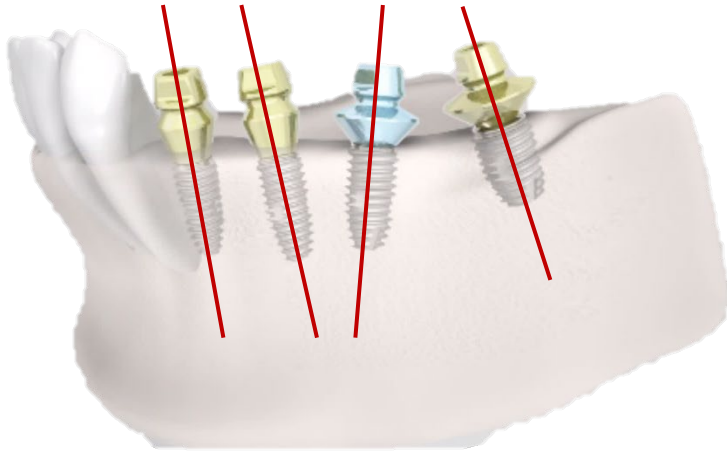




取帽印模工具盒(Pickcap Impression KIT) :

③ 特性:

植體間植入角度傾斜也可取得精準的印模



在35°以下傾斜的植體

原先 **Transfer Impression** 時

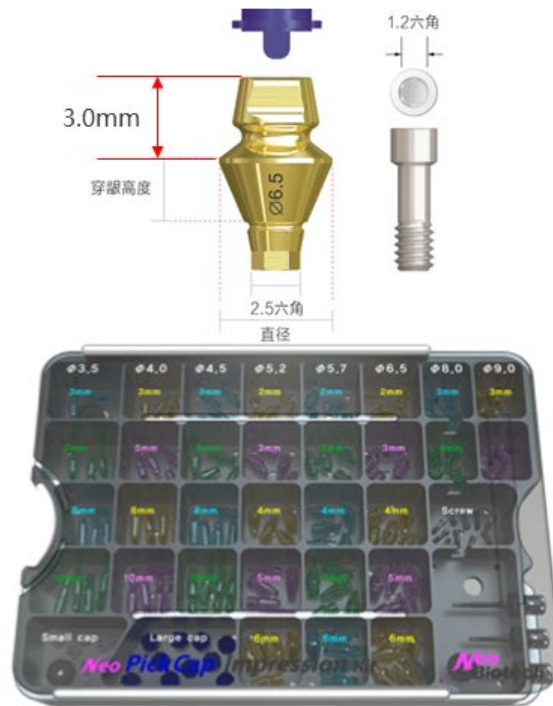
會產生嚴重的變形

**PickCap**不會變形且精準的

**Close Tray Transfer Impression**

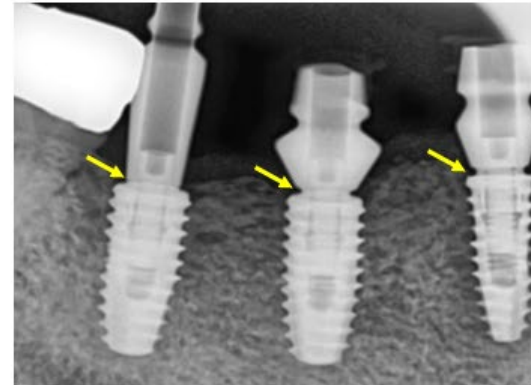
## 取帽印模工具盒(Pickcap Impression KIT) :

### ③ 特性:



轉移桿底部有“凹”標志, 戴轉移桿後, 拍X片能看出來明顯的空隔

如空隔過大或過小, 就表示轉移桿戴的不太就位, 不太精準



## 取帽印模工具盒(Pickcap Impression KIT) :

③ 特性:



### 閉口式印模與取帽印模對比

Transfer Type Impression



重新固位替代體時,產生誤差

PickCap Type Impression



印模材內留有印模帽

在工具盒上可以選擇轉移桿高度,  
取模時,同時做咬合記錄取模,比通常方法簡單方便

## 取帽印模工具盒(Pickcap Impression KIT) :

### 取帽印模流程



連接印模轉移桿



取得咬合印模



戴印模帽



取得印模



連接印模轉移桿  
與代替體



放回硅膠模型里有的  
印模帽

**Thank you**